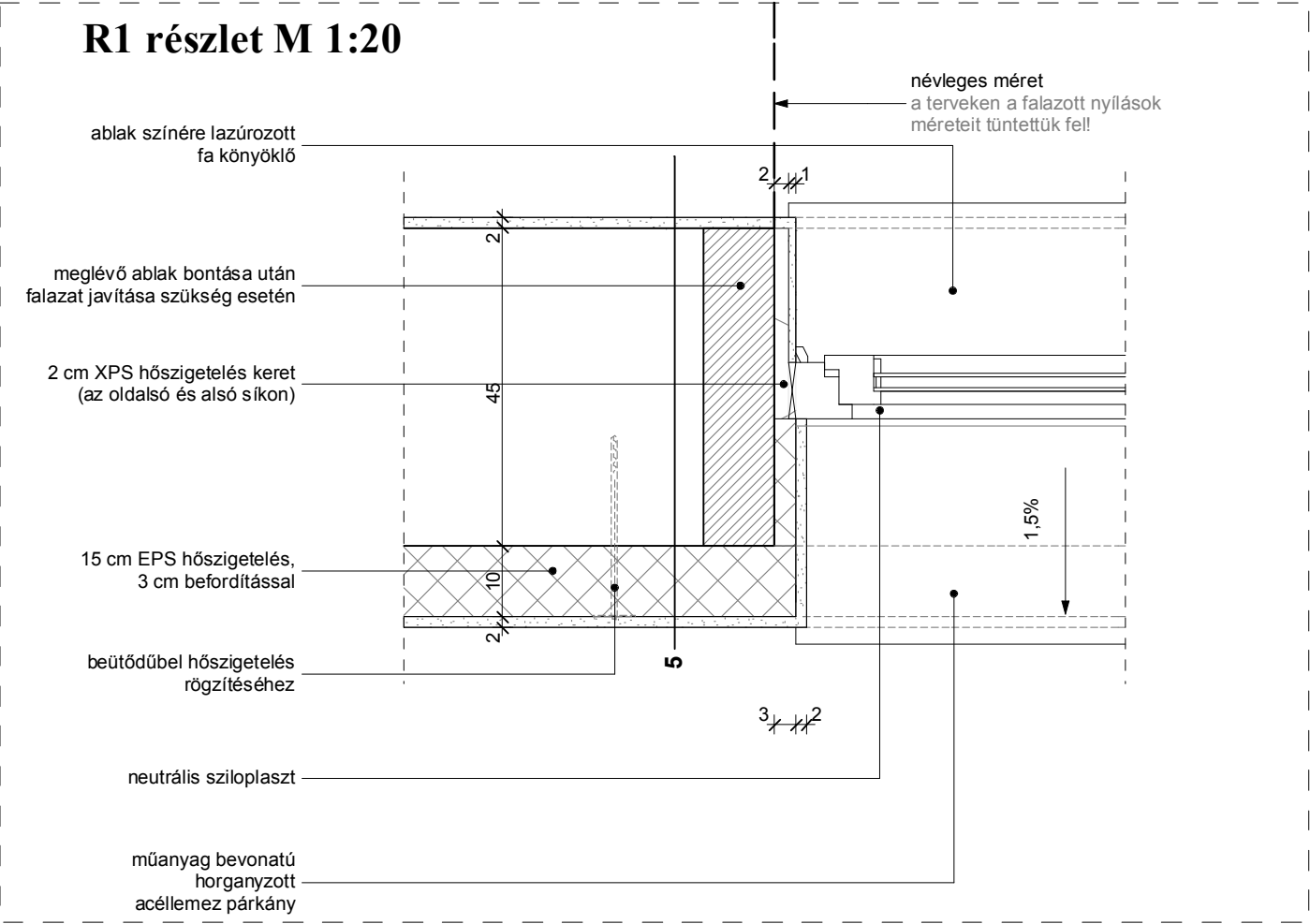
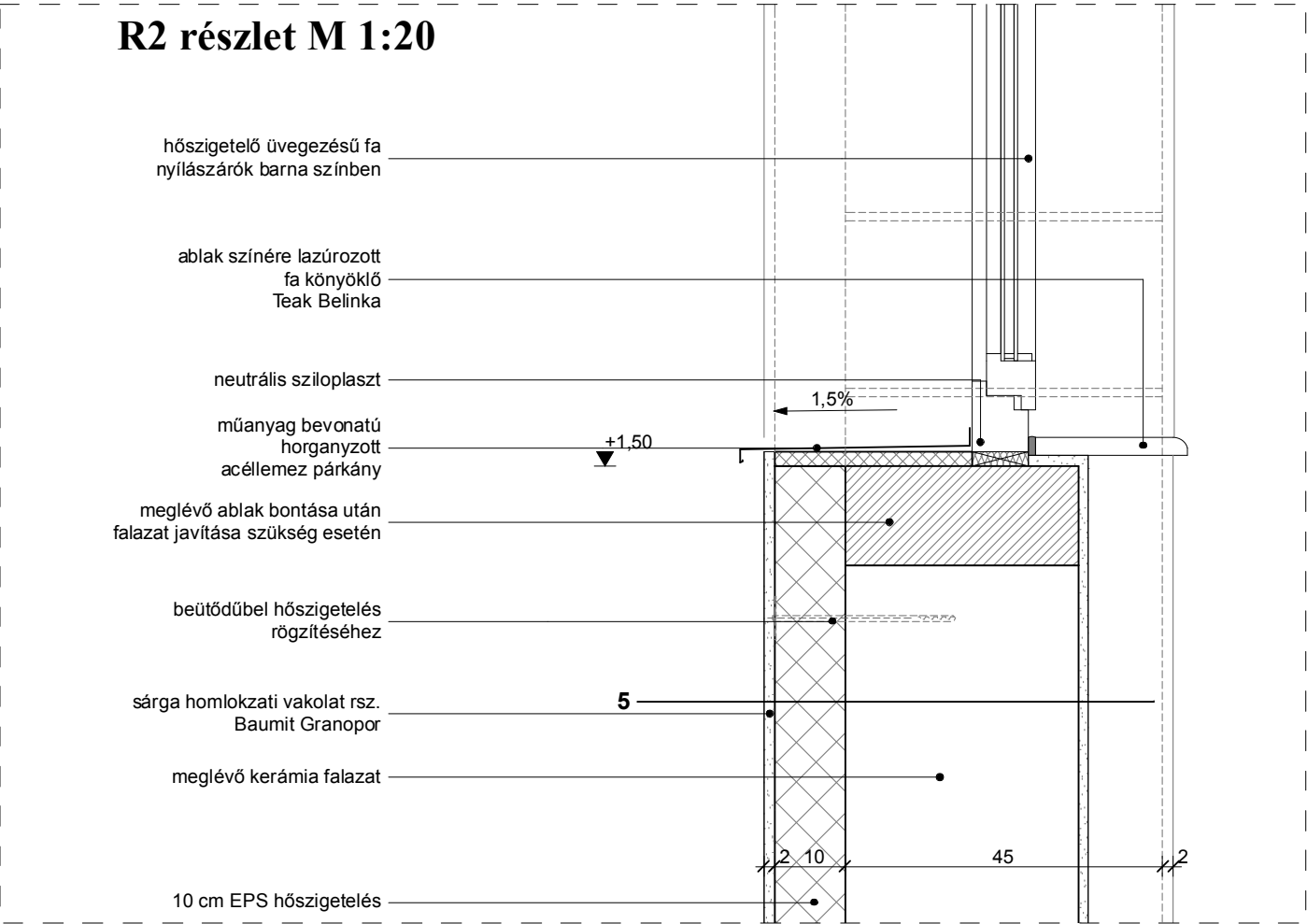


R1 részlet M 1:20



R2 részlet M 1:20



RÉTEGREND

- 1.**
kerámia lapburkolat+ragasztó 1⁵ cm
aljzatkiegyenlítés 1 rtg.
meglévő padlórétegrend
- 1.***
kerámia lapburkolat+ragasztó 1⁵ cm
esztrich 5 cm
bit. talajnedv. ell. szig. 1 rtg.
vasalt beton aljzat 12 cm
PE fólia techn. szigetelés 1 rtg.
tömörített kavicsfeltöltés 20 cm
termett talaj
- 2.**
deszkázat (kb. 100 m² alapterületen) 2⁵ cm
pallóváz 5/20 cm
közte ásványgyapot hőszigetelés
Rockwool Multirock 20 cm
páraazáró fólia 1 rtg.
meglévő födémrétegrend
- 2.***
deszkázat (kb. 100 m² alapterületen) 2⁵ cm
pallóváz 5/20 cm
közte ásványgyapot hőszigetelés
Rockwool Multirock 20 cm
páraazáró fólia 1 rtg.
meglévő födémrétegrend
2*U180 acélgerenda 18 cm
gipszkarton burkolat ragsztva 2 cm

- 3.**
Creaton hornyolt cserépfedés 1 rtg.
lécezés 3 cm
ellenléc 5 cm
páraáteresztő tetőfólia 1 rtg.
szaruzat 10/15 cm

- 4.**
meglévő - megmaradó lábazat
kőburkolat
kerámia falazat

- 5.**
dryvit vakolat rsz. 1⁵ cm
homlokzati hőszig. 10 cm
Austrotherm AT-H80 EPS hőszig.
falazat kiegyenlítés 1 rtg.
meglévő kerámia falazat 45 cm
belső vakolat 1⁵ cm

- 6.**
RB 12,5 gk. lemez 1²⁵ cm
CW 75/100 fémváz 7⁵ cm
közte Isover Akusztó hőszig. 5 cm
RB 12,5 gk. lemez 1²⁵ cm

JELMAGYARÁZAT

	meglévő kerámia falazat
	meglévő kő falazat
	bontandó falazat
	tervezett kerámia falazat
	tervezett vb. falazat
	tervezett gk. válaszfal
	tervezett ásványgyapot hőszig.
	tervezett EPS hőszig.

A méretek a helyszínen ellenőrizendők! A terveken és a műszaki leírásban nem részletezett megoldásokra az általánosan elfogadott műszaki megoldások alkalmazandóak, a vonatkozó műszaki előírásoknak és szabványoknak megfelelően! A beépítésre kerülő teherhordó szerkezetek keresztmetszeti méreteit, kialakításait a statikai tervfejezet tartalmazza! Az egyes épületszerkezetek tűzvédelméről gondoskodni kell,melyet a tűzvédelmi te rvfejezet tartalmaz. Jelen terv a szakági tervekkel együtt kezelendő. A terv 0,00 szintje a meglévő épület (fsz.) padlószintje. Az épület kivitelezése kizárólag a felelős műszaki vezető irányításával kezdhető meg, ill. folytatható. Az építkezés során e-naplót kell vezetni. Az építtető köteles a biztonságos munkavégzés feltételeit biztosítani! A munka és balesetvédelmi előírásokat szigorúan be kell tartani!

Megnevezés: Részletrajzok 1. Önkormányzat épülete, homlokzاتفelújítás kivitelezési terve			Rajzszám: K-08A
Építés helye: 9743 Söpte, Petőfi Sándor utca 61. Hrsz. 33.			
Építtető: Körjegyzőség, Söpte 9743 Söpte, Petőfi Sándor utca 61.			
Tervező: Kiss Építési Iroda Csepreg, Alkotmány utca 21.			Méretarány: M 1:10
Építészet:	Kiss Péter	ÉK 18-7118	Dátum: 2016. október
Tartószerkezet:	Kiss Péter	TK 18-360	
Gépészet:	Kiss Péter	GK 18-360	